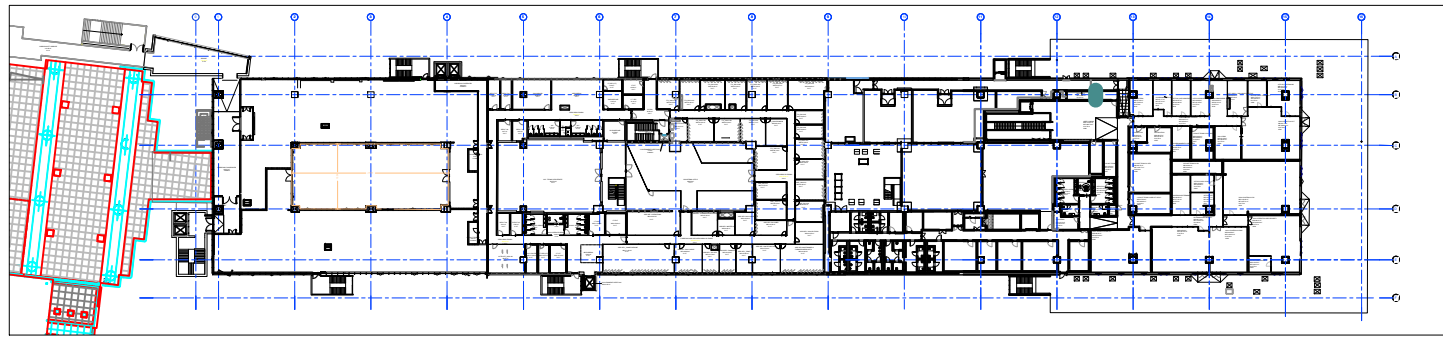


NOTE GENERALI:

- LE SOLUZIONI ARCHITETTONICHE DOVRANNO ESSERE COMPATIBILI E CONGRUENTI CON GLI IMPIANTI GENERALI PREDISPOSTI E COERENTI CON ESSI IN TERMINI DIMENSIONALI.
- LE SOLUZIONI ARCHITETTONICHE DOVRANNO ESSERE INTERFACCIAE ED INTEGRATE, AL SISTEMA DI ESTRAZIONE FUMI CALDI
- LA REALIZZAZIONE DELLA PAVIMENTAZIONE E DEL SOTTOFONDO SARA' ONERE DEL SUBCONCESSIONARIO

- IL SUBCONCESSIONARIO POTRÀ COLLOCARE IL PROPRIO CONTROSOFFITTO AD UNA ALTEZZA MINIMA PARI A 2.75 MT. LADDOVE NON DOVESSE ESSERE POSSIBILE SI DOVRÀ COMUNQUE GARANTIRE UN'ALTEZZA MINIMA NON INFERIORE A 2.50 MT. LA TIPOLOGIA DI CONTROSOFFITTO DOVRÀ ESSERE INTEGRATA AL SISTEMA DI ESTRAZIONE FUMI CALDI PREVISTO PER TIPOLOGIA DI RETAIL IN OGGETTO.



N.B. : LE QUOTE DOVRANNO ESSERE VERIFICATE IN LOCO

<div></div> <div>AEROPORTO "LEONARDO DA VINCI"</div> <div>FIUMICINO (ROMA)</div>	Edificio		SALA LOUNGE MOLO B Q.ta 11.00	
	SUBCONCESSIONARIO :			
			SALA LOUNGE 1 ARCHITETTONICO	